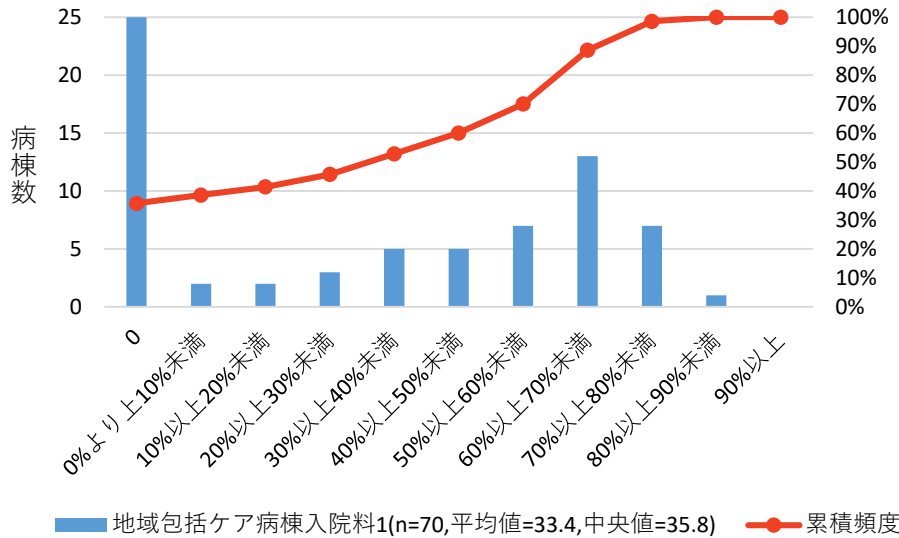


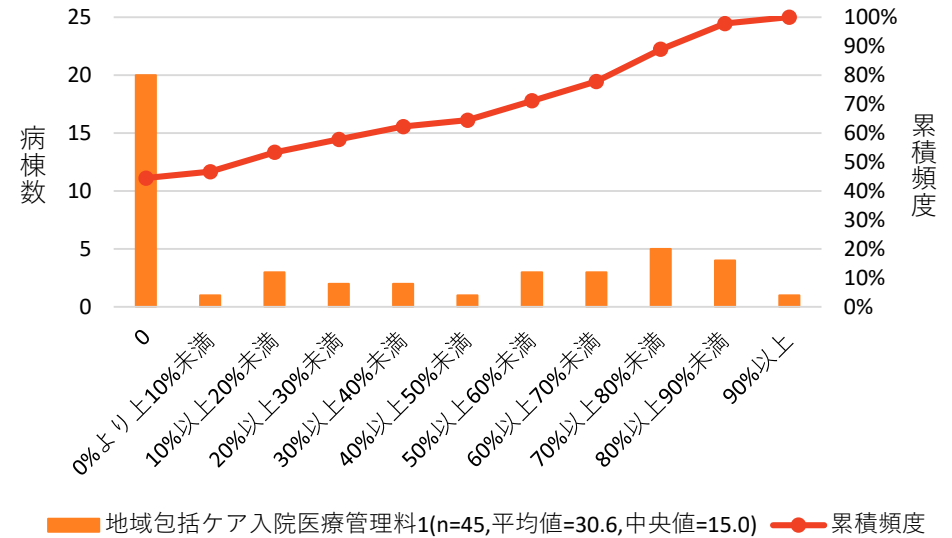
地域包括ケア病棟・病室の自院の一般病棟からの転棟割合

○ 令和2年10月における、各入院料毎でみた自院の一般病棟からの転棟割合の分布は以下のとおりであった。入院料2において、自院の一般病棟からの転棟割合が高い傾向であった。

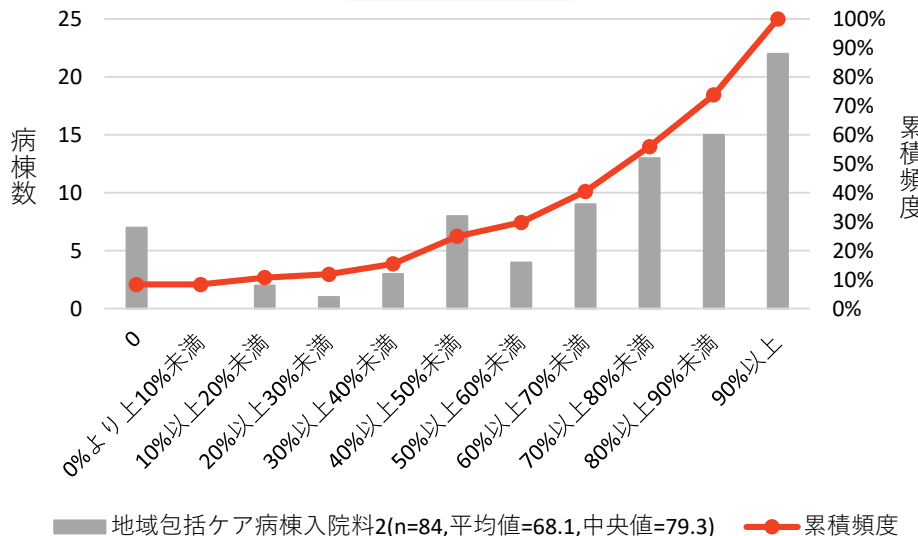
入院料 1



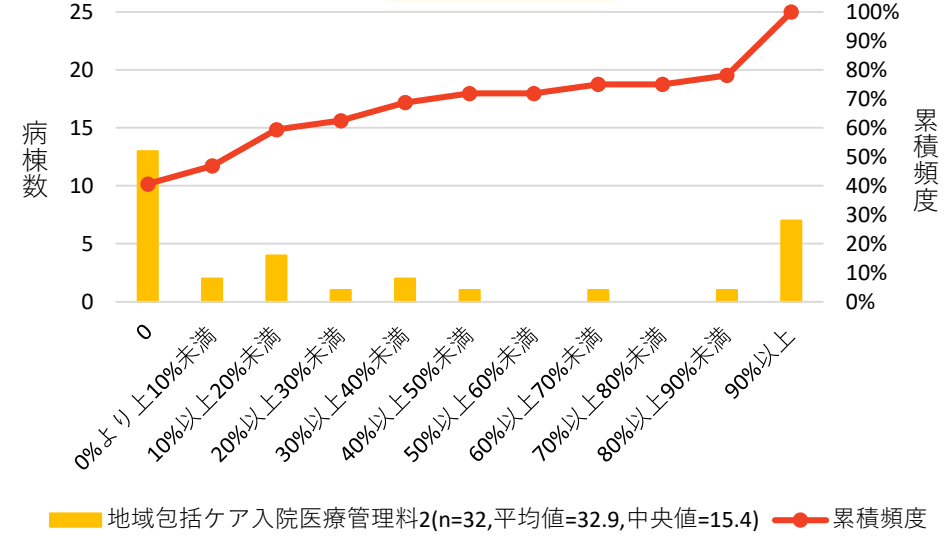
管理料 1



入院料 2



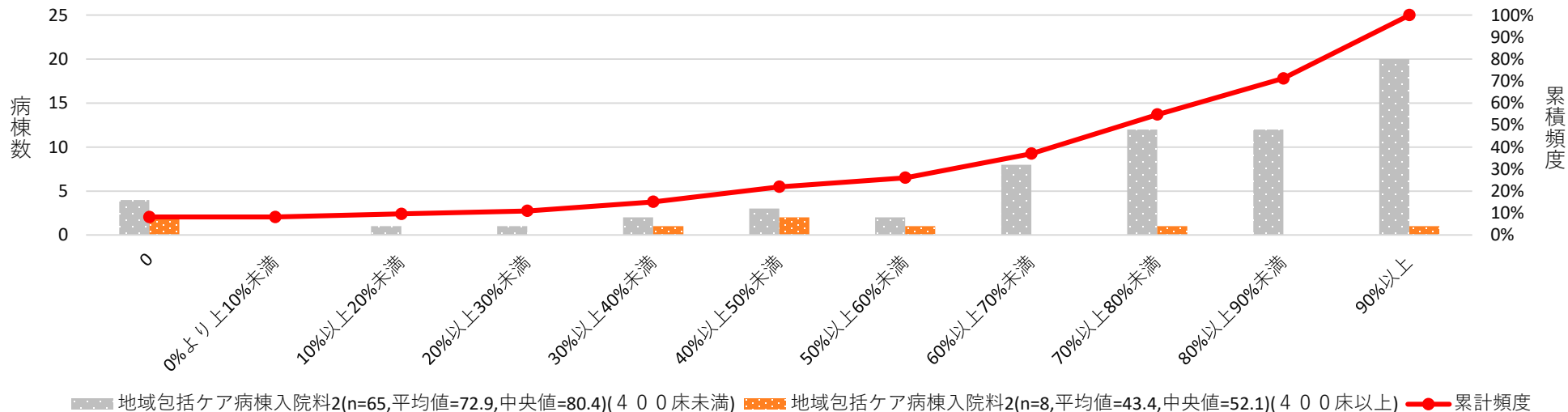
管理料 2



地域包括ケア病棟・病室の自院の一般病棟からの転棟割合

○ 令和2年10月における自院の一般病棟からの転棟割合の分布は以下のとおりであった。入院料2において、自院の一般病棟からの転棟割合が高い傾向であった。例として90%以上の医療機関は、400床未満の医療機関が多かった。

自院の一般病棟からの転棟割合（令和2年10月）



出典：令和2年度入院医療等における実態調査（施設票、病棟票）

(参考)400床以上の病院における「自院の一般病棟からの転棟割合が6割以上の場合」の、減算した点数の算定状況

		令和2年5月			令和2年10月		
		医療機関数	件数	回数	医療機関数	件数	回数
地域包括ケア病棟入院料2	減算なし	84	5,066	64,295	77	6,256	68,534
	減算あり	-	-	-	8	631	7,176
地域包括ケア病棟入院料4	減算なし	4	137	2,213	4	150	2,417
	減算あり	-	-	-	1	7	81

※：令和3年7月時点での医療機関情報を元に、令和2年5月と令和2年10月の算定状況を比較。生活療養を受けている場合の点数については掲載していない。

出典：保険局医療課調べ